

Handleiding IPS systeem

“Inhoud Koffer”

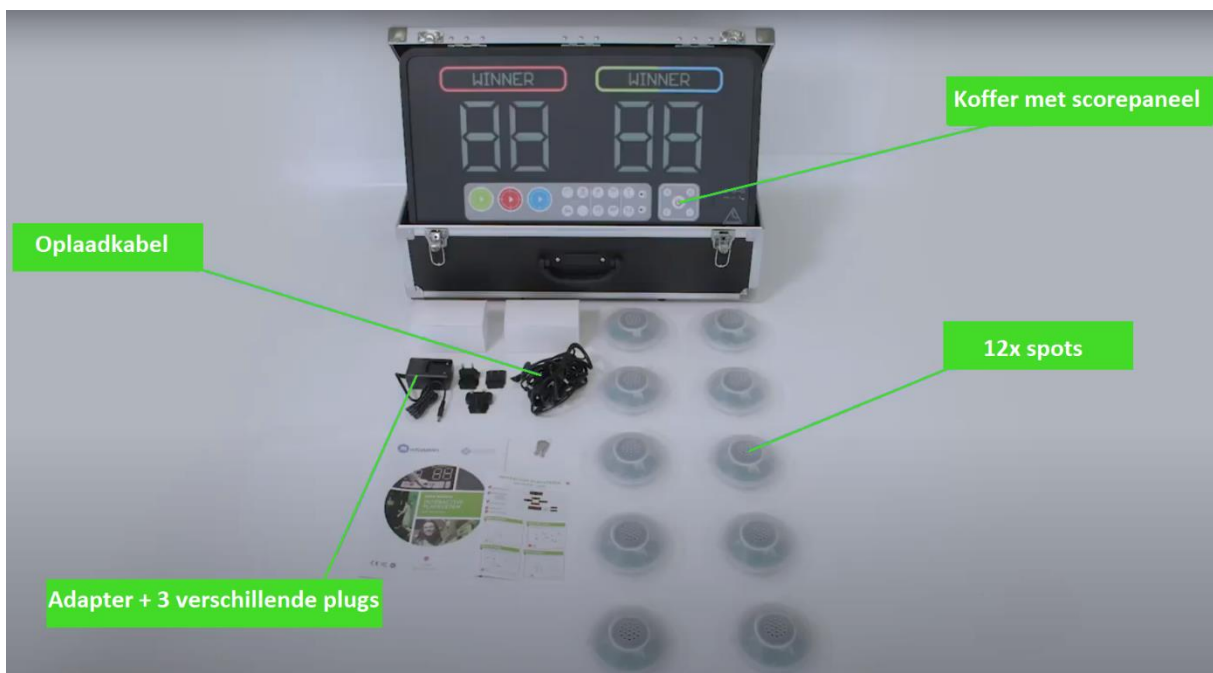
Inhoud koffer 10 Stuks

(IPS skills challenge, speeltafel, bungeerun)



Inhoud koffer 12 stuks

(Back to base, Bungeerun i.c.m. b2b optie)



Handleiding IPS systeem

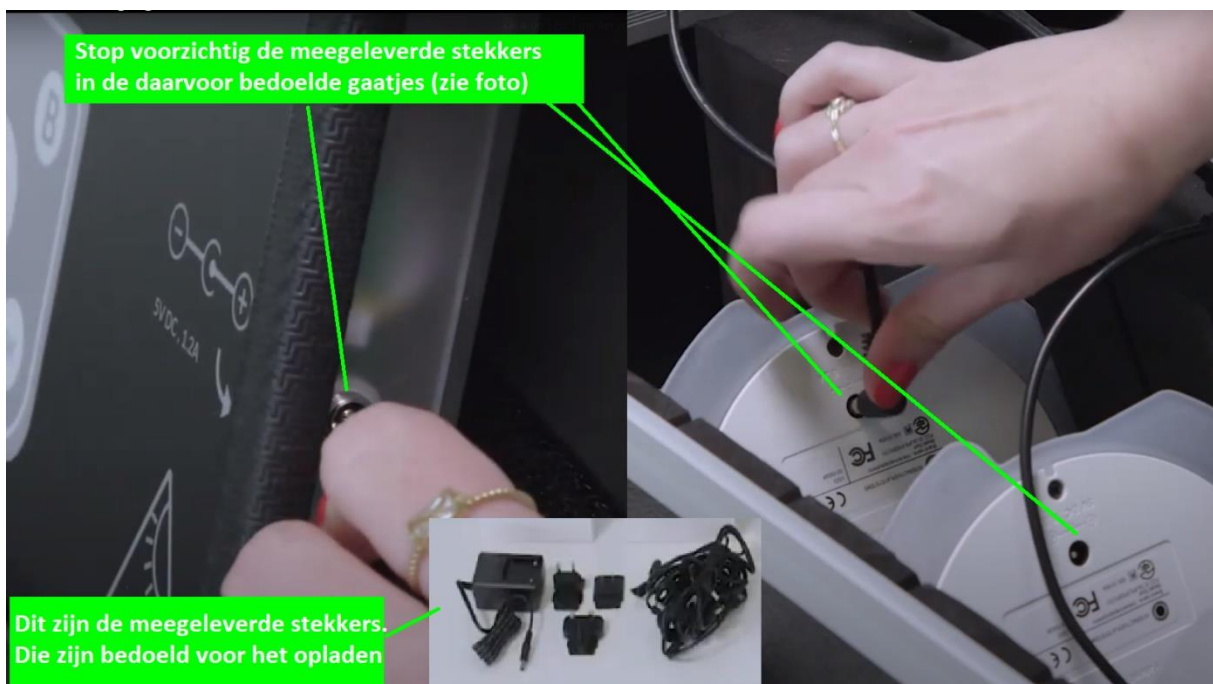
“Batterij & Opladen”

Om te beginnen met spelen is het allereerst erg belangrijk, dat het batterijpercentage van zowel het paneel als de spots opgeladen zijn.

(Zie hieronder)



Indien minder als 20% is het aan te raden om het eerst op te laden. (Zie hieronder)

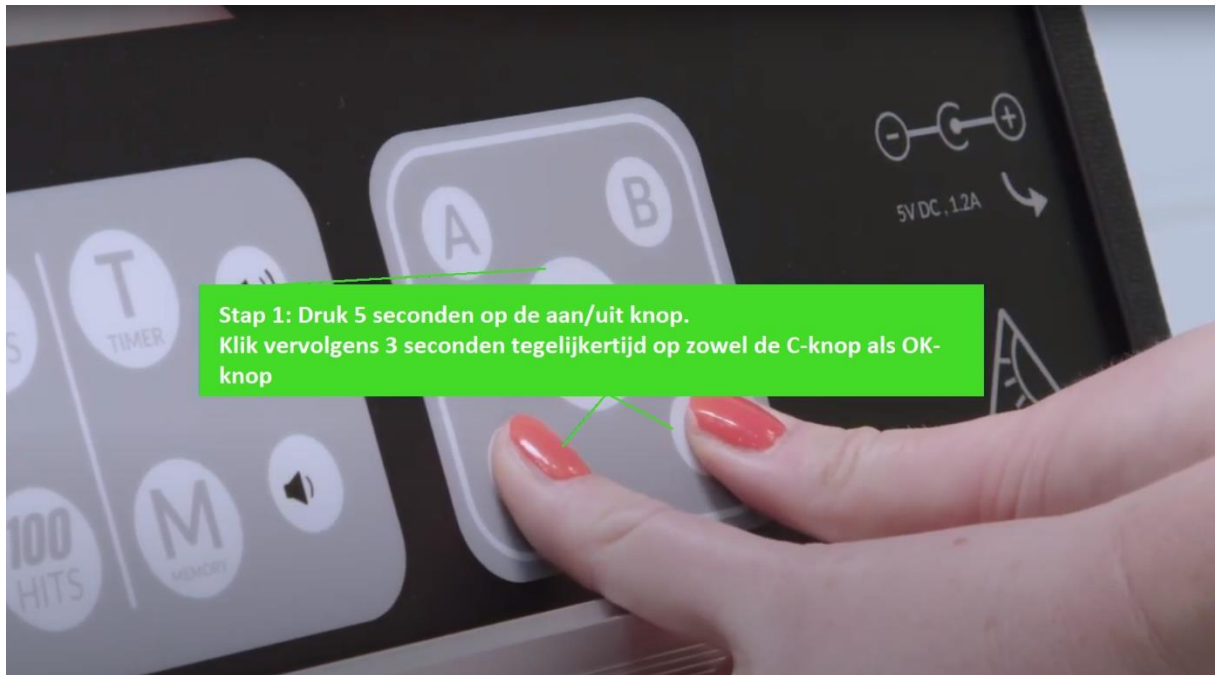


Handleiding IPS systeem

“Verbinden van de IPS spots”

Heb je een probleem met het verbinden van de IPS spots of wil je er nieuwe bij toevoegen?

We leggen je het hieronder uit.





Handleiding IPS systeem "Verbinden van de IPS spots"



Lukt het nog steeds niet? Bel dan gerust naar het kantoor waar één van onze experts je graag verder te woord staat.

Tel: 010 - 3032991.



Swaneblakestraat 10
3044 EM, Rotterdam

Email: info@gaafverhuur.nl
Tel: 010 – 303 29 91
(In geval van spoed aan de lijn blijven)

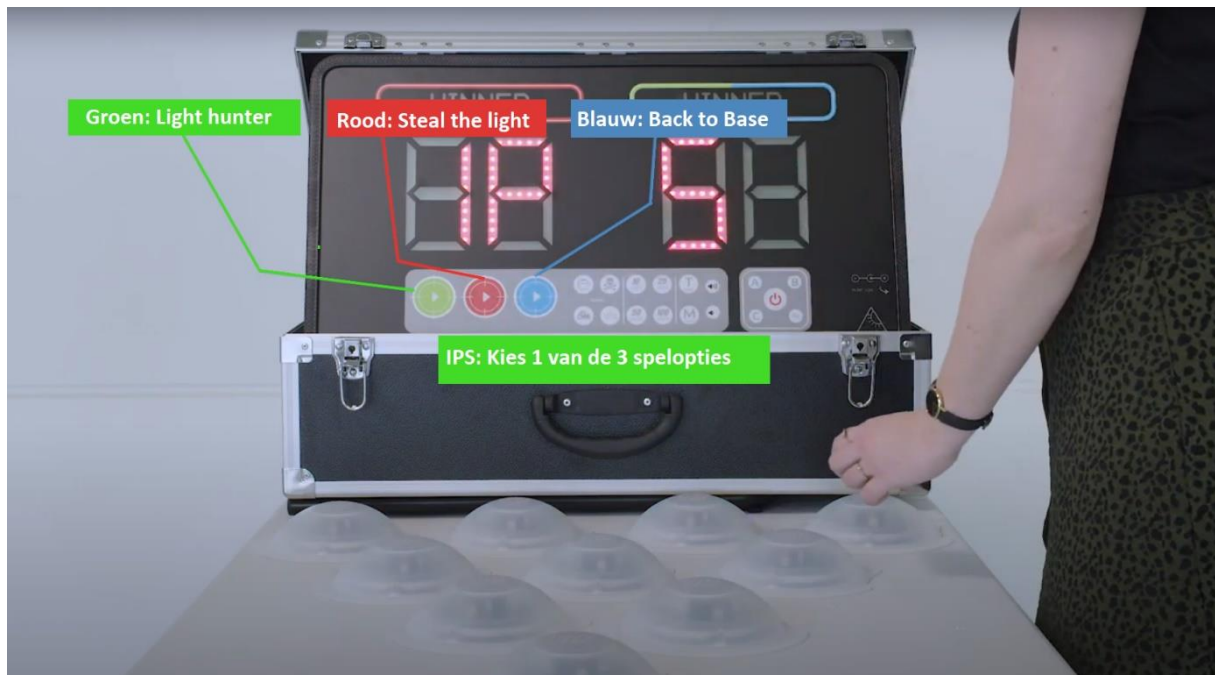
Handleiding IPS systeem

“IPS of HIT”

Je kan kiezen tussen 2 verschillende spelopties: IPS of HIT



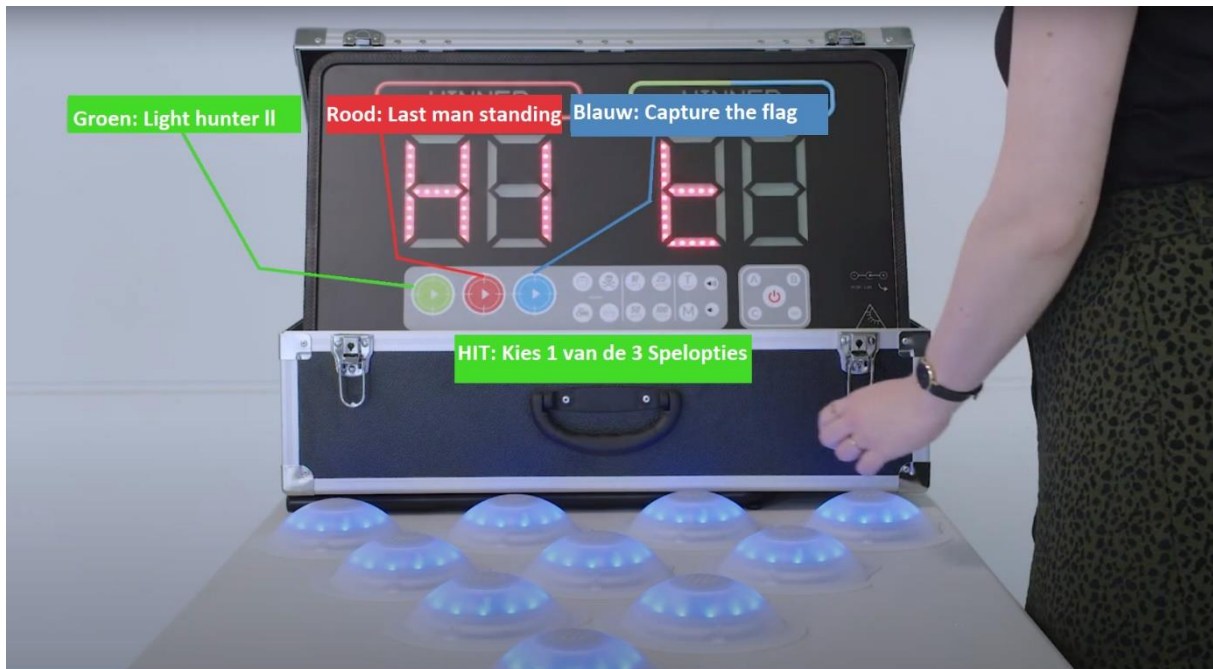
IPS: In deze modus zijn de spellen gericht op aanrakingen met de hand.



Handleiding IPS systeem

“IPS of HIT”

HIT: In deze modus zijn de spellen gericht op het gebruik van ballen of zachte kogels van een speelgoed wapen denk hier aan bijvoorbeeld een Nerfpistool.



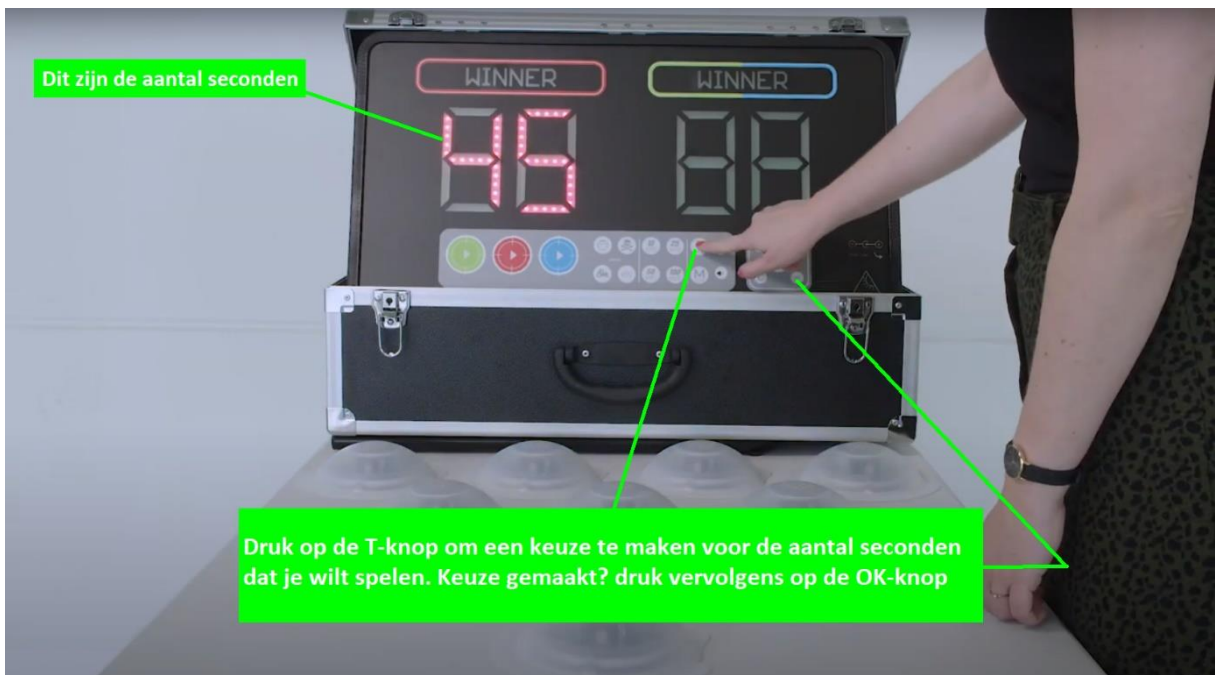
Lukt het nog steeds niet? Bel dan gerust naar het kantoor waar één van onze experts je graag verder te woord staat.

Tel: 010 - 3032991.

Handleiding IPS systeem

“Speeltijd instellen”

Wil je graag korter of juist langer spelen? Volg dan de stappen hieronder



Handleiding IPS systeem

“Geluid instellen”

Het is instellen van het geluidsniveau zie je hieronder.



Wil je graag het geluidsniveau vergrendelen? (Zie hieronder)

